

FIȘA TEHNICĂ A PRODUSULUI

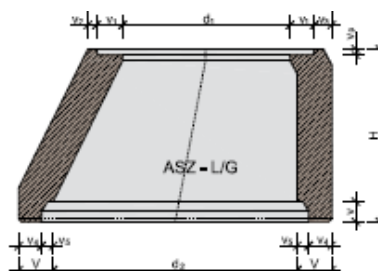
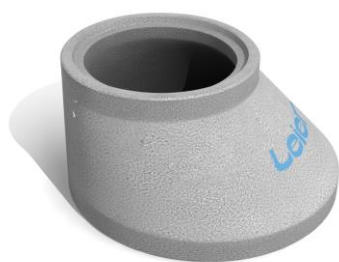
DENUMIRE PRODUS
CAP TRONCONIC 800 mm

TIP PRODUS
CAP TRONCONIC CU ÎMBINARE PRIN CANELURĂ, FĂRĂ SCARĂ

COD PRODUS: **ASZ 80/62,5/60 L**

DOMENIU DE UTILIZARE

Accesul la rețele de canalizare sau de evacuare a apelor uzate sub presiune scăzută, precum și aerisirea și ventilarea acestora, instalate în zone supuse circulației rutiere, suprafețe de staționare, acostamente stabilizate și la exteriorul clădirilor.



Diametru mare (d2) / (mm)	Diametru mic (d1) / (mm)	Grosime perete (v) / (mm)	Înălțime (H) / (mm)	Greutate (kg)
800	625	90	600	340

Caracteristici	Valori declarate
Dimensiunea deschiderilor	625 mm
Rezistență mecanică minimă pe carotă de beton	40 N/mm ²
Etanșeitatea la apă	fără pierderi de apă la 0,5 bari
Durabilitate	
Raport apă ciment maxim	0,45
Conținut maxim de cloruri a betonului	0,4 %
Absorbția de apă maxim	6 %

PRODUSUL ESTE CERTIFICAT ȘI POARTĂ MARCAJUL DE CONFORMITATE CE CONFORM CU STANDARDUL DE REFERINȚĂ
SR EN 1917:2003, SR EN 1917:2003 /AC:2008 Cămine de vizitare și cămine de racord din beton simplu, beton slab armat și b.a.
FPS-303-08-01 Ediția 4 din 26.06.2019